

«СОГЛАСОВАНО»

«УТВЕРЖАЮ»

Руководитель Исполнительного
комитета Менделеевского
муниципального района РТ

« » 2017г
/Фролов ВН./



«СОГЛАСОВАНО»

Начальник ОГИБДД
отдела МВД России
по Менделеевскому району
подполковник полиции

« » 2017г
/Багдаров И.В./



Директор муниципального бюджетного
образовательного учреждения
«Средняя общеобразовательная школа №4»
Менделеевского муниципального района РТ

« » 2017г
/Васильев О.В./



ПАСПОРТ

дорожной безопасности

муниципального бюджетного общеобразовательного учреждения
«Средняя общеобразовательная школа №4»
Менделеевского муниципального района Республики Татарстан

2017г.

Общие сведения

Муниципальное бюджетное общеобразовательное учреждение
«Средняя общеобразовательная школа №4»

Менделеевского муниципального района Республики Татарстан
(Полное наименование образовательного учреждения)

Юридический адрес: 423650, Республика Татарстан, Менделеевский
муниципальный район, г.Менделеевск, ул.Фомина, д. 10

Фактический адрес: 423650, Республика Татарстан, Менделеевский
муниципальный район, г.Менделеевск, ул.Фомина, д. 10

Руководители образовательного учреждения:

Директор: Васильев Олег Викторович 8(85549)2-10-93
(фамилия, имя, отчество) (телефон)

Заместитель директора
по учебной работе Акинина Ольга Юрьевна 8(85549)2-10-93
(фамилия, имя, отчество) (телефон)

Заместитель директора
по воспитательной работе Кривилева Надежда Васильевна 8(85549)2-10-93
(фамилия, имя, отчество) (телефон)

Ответственные работники
муниципального органа
образования

Заместитель начальника
Управления Образования - Яковлева
Фануза Гайфутдиновна
8(85549) 2-01-31

Ответственные от
Госавтоинспекции

Начальник ОГИБДД
отдела МВД России
по Менделеевскому району
подполковник полиции - Башаров
Игорь Борисович
8(85549) 2-19-07

Ответственные работники
за мероприятия по профилактике
детского травматизма

Педагог-организатор ОБЖ – Гизатуллина
Лилия Камильевна
8(85549)2-10-93

Руководитель или ответственный
работник дорожно-эксплуатационной
организации, осуществляющей

содержание улично-дорожной
сети (УДС)*

_____ (фамилия, имя, отчество)

_____ (телефон)

Руководитель или ответственный
работник дорожно-эксплуатационной
организации, осуществляющей
содержание технических средств
организации дорожного
движения (ТСОДД)*

_____ (фамилия, имя, отчество)

_____ (телефон)

Количество учащихся - 284

Наличие уголка по БДД - имеется, в кабинете БДД
(если имеется, указать место расположения)

Наличие класса по БДД - имеется
(если имеется, указать место расположения)

Наличие автогородка (площадки) по БДД - не имеется

Наличие автобуса в образовательном учреждении - не имеется
(при наличии автобуса)

Владелец автобуса _____
(образовательное учреждение, муниципальное образование и др.)

Время занятий в образовательном учреждении:

1-ая смена: 07.45 – 13.40 (период)

2-ая смена: _____ – _____ (период)

внеклассные занятия: 13.40 – 19.00 (период)

Телефоны оперативных служб:

МЧС – 01

Полиция - 02

Скорая помощь – 03

Газовая служба - 04

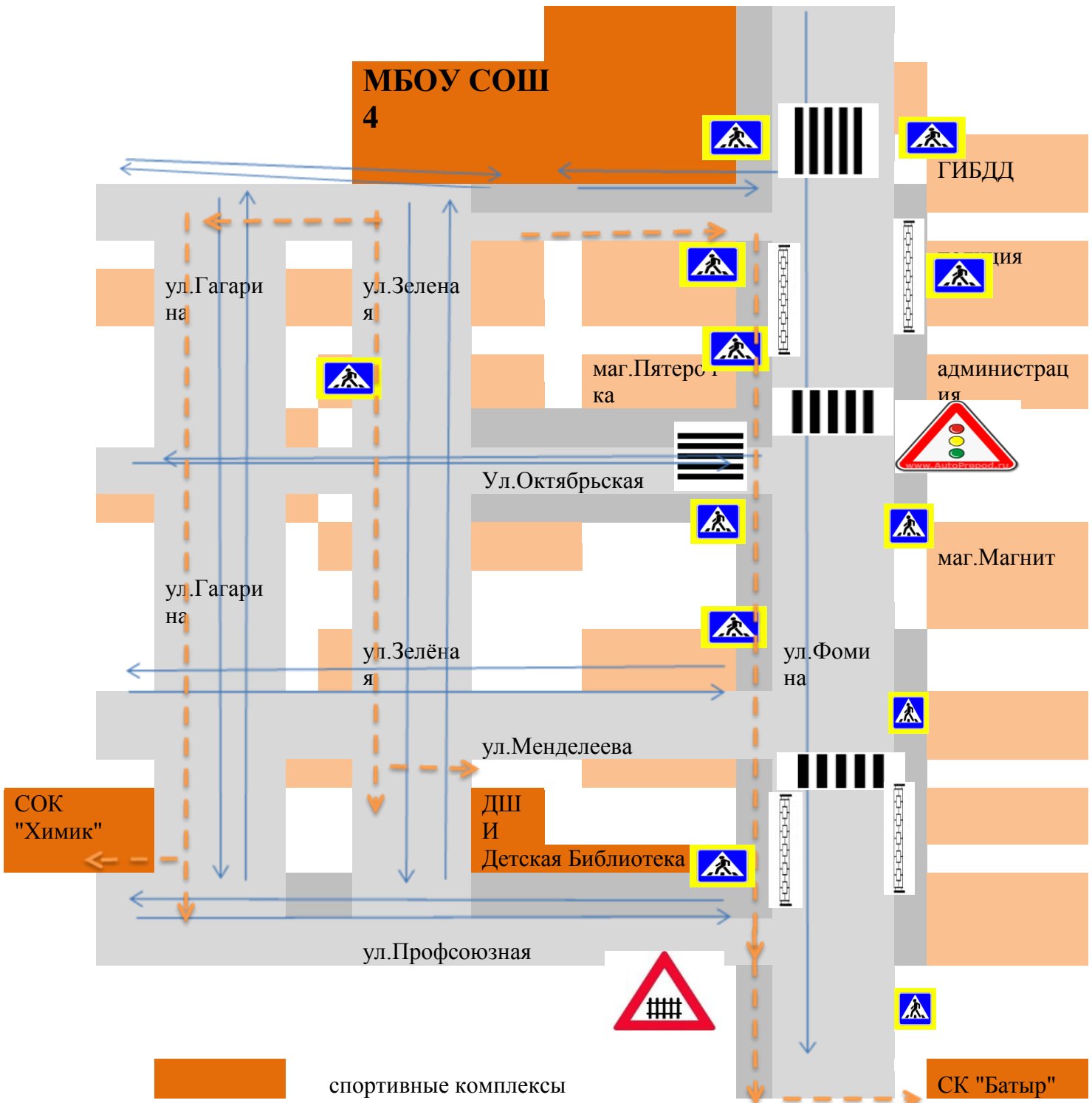
* Дорожно-эксплуатационные организации, осуществляющие содержание УДС и ТСОДД, несут ответственность в соответствии с законодательством Российской Федерации (Федеральный закон «О безопасности дорожного движения» от 10 декабря 1995 г. № 196-ФЗ, Кодекс Российской Федерации об административных правонарушениях, Гражданский кодекс Российской Федерации).

2. Схема организации дорожного движения в непосредственной близости от МБОУ «СОШ №4» с размещением соответствующих технических средств организации дорожного движения, маршруты движения обучающихся и расположение парковочных мест.



3. Схема маршрута движения организованных групп обучающихся от МБОУ «СОШ № 4.» к детской библиотеке, Детской школе искусств, спортивным комплексам.





спортивные комплексы



проезжая часть



тротуар

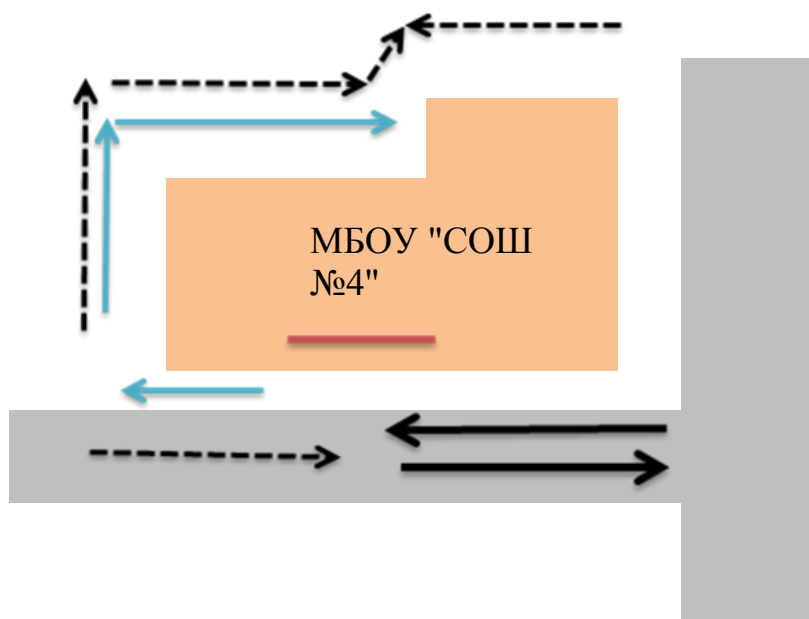
Движение транспорта

движение обучающихся в (из) ОУ

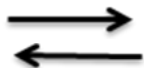


пешеходное ограждение

4. Схема пути движения транспортных средств к местам разгрузки/погрузки и рекомендуемые безопасные пути передвижения обучающихся по территории МБОУ «СОШ №4».



место погрузки/разгрузки



въезд/выезд грузовых транспортных средств



движение грузового транспортного средства по территории школы



движение обучающихся на территории школы